

Il Fano

LA RIVISTA DI CONFCOMMERCIO COMO DAL 1960

LEGGE DI BILANCIO

2024

PRIMO PIANO

Il Presidente
Giovanni Ciceri
presenta
Ristorexpo 2024



VETROFANIA 2024

Richiedi la
nuova vetrofania
Associato 2024



Febbraio 2024 anno 65 n. 2



CONFCOMMERCIO COMO
IMPRESE PER L'ITALIA
UNIONE PROVINCIALE COMMERCIO TURISMO SERVIZI





SEAC **SERVIZI ASSICURATIVI**

Polizze di responsabilità civile per i professionisti

Fai la cosa giusta,
scegli **un partner affidabile!**

Periodico mensile di Confcommercio Como

Direttore responsabile

Graziano Monetti

Coordinamento redazione

Jessica Mari

Impaginazione grafica

Elisa Licari, Laura Trinca

Redazione

Acquavita Valentina, Colombo Irene, De Virgili

Alessandro, Grigioni Barbara, Milani Katia, Pesenti

Valentina, Somaini Stefania, Spalla Roberta, Turconi

Alessandro

Editore

Confcommercio Como

22100 Como - via Ballarini 12 Tel. 0312441

stampa@confcommerciodocomo.it

Questo numero è stato chiuso il: 01/02/2024

Le nostre sedi sul territorio

Como - Via Ballarini, 12

info@confcommerciodocomo.it

Bulgarograsso - Via Romolo Guffanti, 2

delegazione.bulgarograsso@confcommerciodocomo.it

Cantù - Viale Madonna, 11

delegazione.cantu@confcommerciodocomo.it

Erba - P.zza Padania, 12

delegazione.erba@confcommerciodocomo.it

Mariano Comense - C.so Brianza, 12/C

delegazione.mariano@confcommerciodocomo.it

Menaggio - Via Lusardi, 55

delegazione.menaggio@confcommerciodocomo.it

Uffici aperti dalle 8:30 alle 17:00 dal lunedì al venerdì

Su appuntamento:

Bellagio, Centro Valle Intelvi, Gravedona ed Uniti,

Lomazzo, Mozzate, Olgiate C.sco, Porlezza.

Autorizzazione Tribunale di Como n.5/2019 del 24/06/2019 Registro

Operatori di Comunicazione n. 33075

Stampa: Nova Arti Grafiche srl - Via Cavalcanti 9 50058 Signa (FI)

Tutela della riservatezza dei dati personali

I dati personali dei destinatari de "Il Faro" sono trattati in

conformità con il Regolamento UE 679/2016 GDPR e utilizzati per

le finalità direttamente connesse e strumentali all'erogazione del

servizio. In qualsiasi momento è possibile richiedere la modifica,

l'aggiornamento o la cancellazione di tali dati scrivendo a:

Confcommercio Como 031 24 41 - info@confcommerciodocomo.it



Il Faro è anche online!
www.confcommerciodocomo.it

Per la stampa sono stati usati inchiostri con solventi a base vegetale



di Graziano Monetti

LEGGE DI BILANCIO 2024, LE NOVITA' PER LE IMPRESE

La legge di bilancio per il 2024 introduce parecchie novità - prima fra tutte la riforma dell'IRPEF - molte delle quali di rilievo per le imprese che operano nei settori rappresentati.

Occorre sottolineare, però, che la posizione di Confcommercio è quella di dare prospettiva strutturale agli interventi previsti nella legge superando la logica dell'emergenza.

In questo numero de Il Faro cerchiamo, come di consueto, di fornire una sintesi, il più possibile completa, ma certamente non esaustiva data la quantità degli argomenti contenuti nella manovra, sulle materie di maggior interesse che riguardano la Categoria.

Dalla riforma del sistema Irpef, come detto, che riguarda sia datori di lavoro che dipendenti, alle pensioni e al cuneo fiscale. E poi il nuovo Codice Identificativo Nazionale e la cedolare secca per gli affitti brevi, per il quale abbiamo proposto un webinar illustrativo dedicato, giusto qualche settimana fa, che ha visto la partecipazione di numerose attività e rappresentanti di Amministrazioni Comunali.

Ancora. La detassazione del lavoro notturno e delle prestazioni di lavoro straordinario nei festivi per il personale di Bar e Ristoranti; gli sgravi e i bonus previsti per lavoratrici e lavoratori. Eccetera.

Molti interventi, come detto, che rendono sicuramente apprezzabile questa manovra per il Paese, ma che se si vuole veramente che produca un reale effetto di rilancio sull'Economia italiana e per tutto il mondo delle imprese, non devono essere confinati al solo 2024, ma al contrario, diventare strutturali. Questo sostiene Confcommercio.

Una manovra prudente, è stata definita dalla stessa Presidente Meloni, frutto per lo più di tagli alle spese, una manovra che per Confcommercio doveva necessariamente essere prudente, dato il contesto congiunturale nel quale ci si trova, e proprio per questo ora occorre pensare al futuro andando anche ad intervenire su una fiscalità più equa ed equilibrata rispetto a quella di altre Nazioni che troppo spesso ha generato gravi problemi di tenuta per le imprese in termini di concorrenzialità.

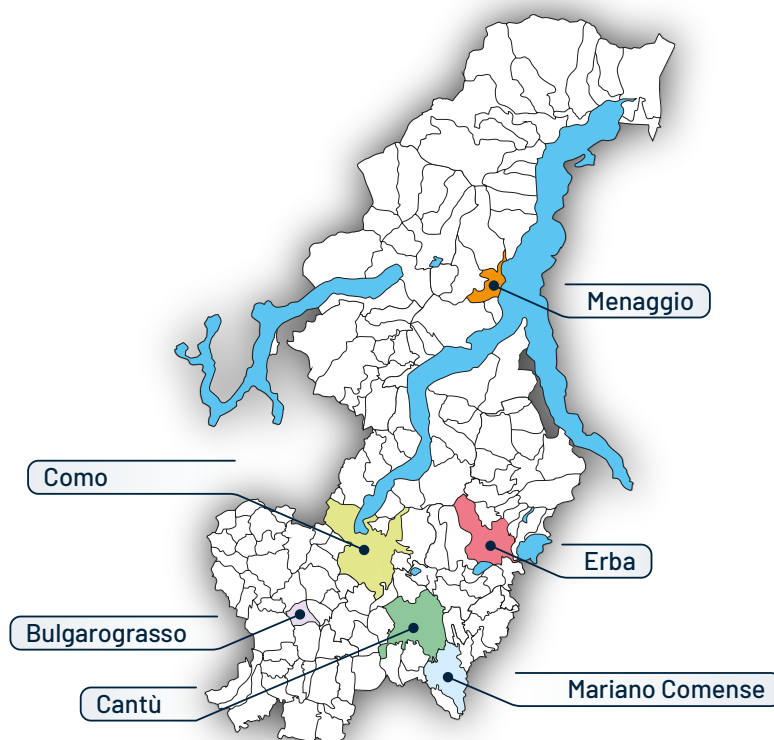
Per farlo occorre trovare risorse, ma con un approccio differente e più amichevole verso le imprese, vera spina dorsale di questa nazione, mettendole in condizione di poter operare nelle migliori condizione per esprimere l'eccellenza del made in Italy che tutto il mondo ci invidia.

CONFCOMMERCIO COMO

RILANCIA I TERRITORI

IN PROGRAMMA

*103 sportelli - 19 corsi - 23 eventi
in tutte le delegazioni*



ISCRIVITI ORA!*



Credito, assicurazioni, energia, diritti d'autore, cartellonistica, sicurezza
sono solo alcuni degli argomenti trattati

"Più vicini agli associati, più valore al territorio"

PER INFORMAZIONI

0312441 • info@confcommerciocomo.it • www.confcommerciocomo.it

*Le consulenze, i corsi e gli eventi sono riservati agli Associati in regola con il pagamento della quota associativa 2024

RISTOREXPO 2024

GENERAZIONI GASTRONOMICHE



Il Presidente Giovanni Ciceri

La parola a Giovanni Ciceri, Presidente di Confcommercio Como nonché ideatore e curatore della Rassegna giunta alla sua 26^a edizione.

Il 10 marzo inizierà la 26^a edizione di Ristorexpo. Cosa si aspetta?

RistorExpo, salone dedicato ai prodotti, alle attrezzature e ai servizi per la ristorazione professionale, si terrà dal 10 al 13 marzo. Negli anni la manifestazione ha saputo guadagnarsi un posto privilegiato tra gli eventi BtoB (business to business) del settore. Sono oltre 200 le aziende che portano le novità e le tendenze per il fuori casa e oltre 20.000 i professionisti presenti. È un'occasione per incontrare e confrontarsi con grandi maestri della cucina italiana ma è anche un'occasione di formazione, grazie a stage, workshop e seminari d'approfondimento. Mi aspetto di vedere presenti tutte le aziende nostre Associate che ogni anno partecipano con grande entusiasmo. Chi viene in fiera torna a casa con il proprio bagaglio personale e lavorativo arricchito. Ristorexpo inoltre è un appuntamento fondamentale anche per gli studenti delle scuole professionali del nostro territorio.

Generazioni gastronomiche è il tema di questa nuova edizione di Ristorexpo. Ci racconti da cosa è nato e quali obiettivi si pone.

La gastronomia, intesa come scienza che mette in relazione cibo e cultura, è una disciplina complessa e in continua evoluzione. Epoche diverse sono caratterizzate da una diversa tendenza enogastronomica che include alimenti, tecniche ma soprattutto una scelta di rituali di consumo e di linguaggio attraverso cui si racconta il cibo. I grandi cambiamenti storici e sociali hanno modificato le abitudini alimentari e hanno favorito l'affermarsi di nuove correnti di pensiero, quindi anche di nuovi stili di consumo. Il cibo e il vino sono espressione del presente, con radici nel passato e una tendenza verso il futuro. Da questa prima riflessione nasce la necessità di comprendere come, all'interno di uno stesso periodo storico, persone di diverse generazioni si rapportino al mondo della cucina e alle sue liturgie. Boomer, Generazione X, Generazione Z e Millennials saranno i protagonisti del dibattito di Ristorexpo 2024, per scoprire quali sono le differenze e se esiste un filo conduttore che ha caratterizzato l'enogastronomia dal dopoguerra ad oggi.

Confcommercio Como è da sempre protagonista della fiera. Come vengono coinvolti gli Associati?

Ristorexpo è una manifestazione importantissima per Confcommercio Como; da più di 25 anni è l'evento leader del settore Ho.Re.Ca. che coinvolge quindi tutti i nostri Ristoranti, pizzerie, fast food e take away, catering, bar, pub, birrerie, gelaterie, pasticcerie, wine bar, strutture ricettive, distributori, grossisti, e tutte le attività connesse ai consumi fuori casa. Confcommercio Como è protagonista all'interno della fiera con uno stand dove si può trovare assistenza costante, il laboratorio dei panificatori che come ogni anno sforneranno prelibatezze per i numerosi avventori della fiera e diversi appuntamenti dedicati al mondo dei pubblici esercizi.

AGENTI DI COMMERCIO

NUOVA RENDITA CONTRIBUTIVA ENASARCO

La rendita contributiva è un trattamento pensionistico, destinato agli iscritti che non hanno raggiunto i requisiti minimi per il diritto alla pensione di vecchiaia ordinaria o anticipata. La rendita contributiva può essere: ordinaria, reversibile, indiretta, supplemento di rendita. Per ottenere la rendita ordinaria, è necessario possedere i seguenti requisiti: essere iscritti alla Fondazione dal 1° gennaio 2012, avere compiuto 67 anni di età, avere almeno 5 anni di anzianità contributiva. I superstiti dell'agente potranno richiedere le seguenti tipologie di rendita contributiva: reversibile, se l'agente deceduto era già titolare di rendita contributiva; indiretta, se l'agente deceduto non era titolare di rendita contributiva. In questo caso, l'agente al momento del decesso doveva essere iscritto alla Fondazione dal 1° gennaio 2012, aver compiuto 67 anni di età e avere almeno 5 anni di anzianità contributiva. Per ottenere il supplemento di rendita, è necessario possedere i seguenti requisiti: aver compiuto il 72° anno d'età; essere titolare di rendita contributiva da almeno 5 anni. Gli agenti titolari di rendita contributiva non possono: essere ammessi al versamento dei contributi volontari, trasformare la rendita contributiva in pensione di vecchiaia ordinaria o anticipata, trasformare la pensione di invalidità e inabilità in rendita contributiva. La rendita contributiva è erogata dal 1° gennaio 2024. Il pagamento decorre dal mese successivo a quello del conseguimento del diritto. La rendita viene calcolata con il metodo contributivo ed è ridotta in misura del 2% per ciascuno dei punti mancanti al raggiungimento della "quota 92". La richiesta deve essere inviata online, tramite l'area riservata in Enasarco. •

PILLOLE TURISMO

SE UN'ATTIVITÀ RICETTIVA NON IMPRENDITORIALE APRE A SETTEMBRE...COME SI CALCOLANO I 90 GIORNI DI CHIUSURA?

In proporzione ai giorni mancanti alla fine dell'anno solare. Quindi se apre ad esempio il 1° settembre dovrà osservare per l'anno in corso 30 giorni di chiusura risultanti dalla seguente formula: $122 \text{ gg (dal 1/9 al 31/12)} \times 90 / 365$

SU CHI RICADE LA RESPONSABILITÀ IN CASO DI MANCATA COMUNICAZIONE DEGLI ALLOGGIATI ALLA QUESTURA TRA IL TITOLARE DELLA STRUTTURA RICETTIVA E CHI GESTISCE?

Se la struttura è gestita con utenza dell'agenzia, la responsabilità decade sull'agenzia stessa. Nel caso in cui un soggetto pur titolare di credenziali demanda all'agenzia la comunicazione dei dati sempre con utenza dell'agenzia, la responsabilità decade sull'agenzia stessa. Nel caso in cui il soggetto titolare delle credenziali le cede a terzi (agenzia compresa), la responsabilità è del soggetto titolare.

PORTALE ALLOGGIATI WEB: COSA DEVO FARE PER ESSERE IN REGOLA? DEVO STAMPARE LE RICEVUTE DI INVIO? DEVO CONSERVARLE?

La ricevuta digitale di invio viene emessa il giorno successivo all'invio delle segnalazioni ed è un file che l'utente deve solamente scaricare e conservare sul proprio PC o su un supporto di memorizzazione esterno (disco esterno, pen drive, CD, DVD). Non è quindi richiesta la stampa. I files contenenti le ricevute devono essere conservati dall'utente per 5 anni. Si consiglia di salvare i dati su supporti multipli, così da evitare problematiche nel caso di danneggiamento di un supporto.

QUAL'È LA PERMANENZA MASSIMA ALL'INTERNO DI UNA CASA VACANZE E DI UNA LOCAZIONE TURISTICA?

La permanenza massima all'interno di una locazione turistica è di 30 giorni; in una casa vacanze un anno. Per quest'ultima, tuttavia, è possibile registrare gli ospiti sul portale alloggiati web esclusivamente fino ad un massimo di 30 giorni. Oltre i 30 giorni bisognerà registrare un contratto tramite l'Agenzia delle Entrate. In tal caso non bisognerà comunicare nulla tramite portale Alloggiati.

● PROFESSIONISTI DEL FUORI CASA

RistorExpo®

GENERAZIONI GASTRONOMICHE

**10-13 MARZO 2024
LARIOFIERE ERBA
LAGO DI COMO**

INFO UTILI

Orario: 9.30 – 18.30 (mercoledì chiusura ore 18.00)

Ingresso alla Mostra: operatori muniti di cartolina invito avranno ACCESSO GRATUITO.

Biglietto INTERO: € 15.00.

Gli Associati possono utilizzare l'invito contenuto all'interno di questo numero de Il Faro e richiedere altri biglietti via mail scrivendo a info@confcommerciocomo.it.

PUBBLICI ESERCIZI

“AGGIUNGI UN POSTO A TAVOLA” INIZIATIVA FIPE CONFCOMMERCIO DEDICATA AI PIÙ PICCOLI

“Aggiungi un posto a tavola che c’è un bambino in più”, è il titolo della nuova iniziativa dedicata al mondo dei più piccoli, firmata Fipe-Confindustria, per sostenere e valorizzare la ristorazione italiana e favorire l’utilizzo dei servizi delle imprese della ristorazione da parte di famiglie con bambini.

Menù ad un prezzo massimo di 10 euro per bambini fino a 10 anni nei ristoranti che su base volontaria aderiranno all’iniziativa.

Il Ministero delle Imprese e del Made in Italy ha realizzato, inoltre una campagna di comunicazione mediatica ed un sito dedicato all’iniziativa, all’interno del quale sono pubblicate tutte le imprese aderenti al fine della promozione nei confronti dei consumatori.

L’attuazione dell’iniziativa promozionale sui menù è partita l’1 febbraio e si concluderà il 30 giugno 2024.

Le imprese interessate possono aderire all’iniziativa compilando la scheda di adesione che può essere richiesta ai nostri uffici 031 2441 – info@confcommercio.como.it •



CIRCOLO STORICHE ATTIVITA' LARIANE

Hai un’attività da oltre 25 anni? Partecipa al Circolo delle storiche attività lariane, il gruppo che all’interno di Confindustria Como raccoglie le storiche attività del Commercio, Turismo, Servizi e Professioni. Nel circolo si ha modo di condividere esperienze e necessità ma non solo! Per gli aderenti sono state pensate alcune attività e servizi dedicati! A breve, inoltre, sarà pubblicato un bando specifico dedicato alle imprese storiche riconosciute da Regione Lombardia e verrà attivata una linea di credito a tasso agevolato per le imprese che intendono partecipare a questa misura e necessitano di liquidità per realizzare gli interventi ammessi al contributo. Per informazioni è possibile contattare gli uffici al numero 0312441 o scrivere a info@confcommercio.como.it •





ATTIVITÀ STORICHE: RICHIESTA DI AGGIORNAMENTO DEI DATI DI IMPRESA

Le attività storiche e di tradizione iscritte nell'elenco regionale sono tenute a comunicare le variazioni dei dati di impresa. Ciò, non solo per tenere aggiornata l'anagrafica ma, soprattutto, per evitare che, pubblicata una misura agevolativa, l'impresa si trovi nell'impossibilità di presentare la domanda. In particolare, le modifiche da segnalare sono due: se successivamente all'iscrizione nell'elenco regionale sono mutati il codice fiscale o la ragione sociale, oppure entrambi; se l'attività ha trasferito la propria sede, cambiando l'indirizzo dell'unità locale riconosciuta. Per il mantenimento dell'iscrizione nell'elenco regionale il trasferimento della sede è consentito solo nell'ambito del medesimo Comune. La richiesta può essere presentata in ogni momento dell'anno, ma sarebbe preferibile farlo massimo entro il 15 aprile, affinché la Direzione competente possa aggiornare per tempo l'elenco. Qualora siano intervenute variazioni da segnalare, la invitiamo, pertanto, a contattarci scrivendo a info@confcommerciocomo.it o telefonando allo 0312441 (rif. Katia Milani). Sarà nostra cura indicarle i documenti che occorrono e presentare la domanda di aggiornamento dei dati della sua impresa. •



AL VIA LE PROPOSTE DI RICONOSCIMENTO PER LE STRUTTURE RICETTIVE STORICHE E DI QUALITÀ

La Giunta regionale ha approvato i criteri e le procedure per il riconoscimento delle strutture ricettive storiche e di qualità. Possono presentare domanda le imprese alberghiere e non alberghiere caratterizzate da una gestione in forma imprenditoriale, regolarmente avviate e in possesso di CIR. Dette strutture devono necessariamente essere caratterizzate da due elementi: la continuità nel tempo della gestione o dell'insegna per almeno cinquant'anni senza interruzione di continuità, salvo la ristrutturazione dell'immobile o la sospensione dovuta all'emergenza sanitaria da Covid-19, e la regolare dichiarazione dei flussi turistici negli ultime tre anni. Infine, devono possedere almeno uno dei seguenti requisiti: la realizzazione di interventi volti a migliorare la sostenibilità ambientale; l'accessibilità nel rispetto delle normative vigenti in tema di abbattimento delle barriere architettoniche; il legame con il territorio, con i suoi prodotti tipici e con le sue peculiarità; la responsabilità e la sostenibilità ambientale e/o gestionale. Conclusa l'istruttoria gli uffici regionali redigono l'elenco delle strutture ricettive ammesse e da premiare, alle quali sarà consegnata una targa di riconoscimento. Confcommercio Como assiste gratuitamente le imprese associate nella predisposizione e nell'inoltro delle proposte di riconoscimento. •

**PER INFORMAZIONI:
CONTATTA LO SPORTELLLO**

**0312441
INFO@CONFCOMMERCIOCOMO.IT
RIF. KATIA MILANI**

IL NUOVO MASSIMALE DEL REGOLAMENTO “DE MINIMIS”

I cosiddetti aiuti “de minimis” sono esentati dall’obbligo di notifica alla Commissione Europea in virtù della loro esiguità, presumendo non incidano in modo significativo sulla concorrenza e sul libero mercato. È stato pubblicato il nuovo Regolamento che scadrà il prossimo 31 dicembre 2030 e che introduce due importanti novità: ogni impresa, definita come impresa unica, potrà beneficiare del nuovo plafond che passa da 200.000 a 300.000 euro nel triennio a decorrere dal 1° gennaio 2024; gli stati membri hanno l’obbligo di adottare il registro pubblico centrale per l’annotazione degli aiuti “de minimis”. A tale obbligo l’Italia ha già ottemperato istituendo apposito registro (RNA).

Infine è stata pubblicata la Legge che delega il Governo a rivedere il sistema degli incentivi alle imprese attraverso la razionalizzazione dell’offerta delle agevolazioni e con la redazione di un testo normativo denominato “Codice degli incentivi”. All’art. 8 il Legislatore ha inoltre previsto che la registrazione in RNA di sovvenzioni, contributi, sussidi e ausili finanziari e all’attribuzione di vantaggi economici ad enti pubblici e privati assolve all’onere pubblicitario e di trasparenza per gli aiuti individuali. Decadrà, pertanto, l’obbligo che impone alle imprese di pubblicare le erogazioni pubbliche loro concesse. •

INFORMAZIONE COMMERCIALE



FIDICOMTUR – 45 ANNI VICINA ALLE AZIENDE DEL TERRITORIO

Era il 1979 e l’otto gennaio, dopo una breve gestazione, nacque Fidicomtur, la cooperativa di garanzia fidi che consentiva agli operatori aderenti a Confcommercio Como di ottenere credito a tassi e condizioni agevolate. L’idea illuminata di pochi uomini (43 soci fondatori) si era realizzata...e da allora son trascorsi ben quarantacinque anni!

Quarantacinque anni di crescita esponenziale (i soci che rappresentano le aziende che hanno potuto usufruire di garanzie sono oltre 8.500).

Di successi organizzativi (da un solo dipendente a ben sei).

Di concreti aiuti alle imprese (16.200 operazioni con le quali le imprese comasche del settore hanno reperito finanziamenti a condizioni agevolate utilizzando gli accordi stipulati ed in diversi casi usufruendo anche di contributi pubblici).

Di massicce erogazioni sia per l’ammodernamento distributivo e ricettivo sia per la liquidità aziendale (sono stati oltre 640 milioni di euro i finanziamenti agevolati dall’intervento in garanzia del Confidi).

Di presenza capillare su tutto il territorio provinciale con convenzioni agevolative, per gli associati, stipulate con tutti gli Istituti di Credito.

Il tutto sotto la guida esperta dapprima del rag. Raffaele Bernasconi che ne assunse la Presidenza fino al 2009 plasmandone l’operatività e poi continuando con la professionalità e la voglia di migliorare del rag. Adriano Montorfano (attuale Presidente).

Fidicomtur è un bell’esempio di solidarietà reciproca, un efficace modo di applicare “il fai da te” ed un modello esemplare di autogestione e capacità manageriale.

Quarantacinque anni, insomma, di cui andar senz’altro fieri ed orgogliosi.

FIDICOMTUR IN VIA BALLARINI 12

Gli uffici di Fidicomtur si sono trasferiti presso la sede di Confcommercio Como via Ballarini 12, Como – 3° piano. È possibile contattare Fidicomtur chiamando lo 031300315 o scrivendo a info@fidicomtur.it. Si ricorda, inoltre, che è possibile consultare il sito www.fidicomtur.it.



DIRITTI D'AUTORE: FACCIAMO IL PUNTO

Con l'avvenuta liberalizzazione nel campo dell'intermediazione dei diritti d'autore, Siae, Società Italiana degli Autori ed Editori, ha perso il monopolio della rappresentanza degli autori e tutti gli enti in possesso dei requisiti previsti dalla legge per essere definiti "organismi di gestione collettiva" possono ora operare legittimamente in Italia.

Da quel momento si sono affacciate sul mercato altre collecting, come la società britannica Soundreef Ltd che, ha delegato la rappresentanza dei suoi autori all'organismo di gestione collettiva LEA (Liberi Editori Autori), generando non pochi problemi alle attività nostre associate che si sono trovate a dover far fronte a nuove incombenze.

Questo nuovo assetto infatti ha comportato un aumento complessivo dei costi in licenze da diritto d'autore, poiché ciascuna delle società operanti sul mercato è ora libera di proporre le proprie tariffe.

Per non parlare del panorama dei diritti connessi, ancora più complesso, all'interno del quale operano Scf, Società Consorzio Fonografici e Nuovo Imaie, Istituto Mutualistico Artisti Interpreti Esecutori.

Per fare chiarezza sul complesso mondo dei diritti d'autore abbiamo organizzato un interessante incontro con autorevoli relatori per illustrare alle attività nostre associate l'attuale panorama italiano, chi è tenuto al pagamento, le tariffe e le scadenze 2024 e molto altro!

Ricordiamo alle attività associate le scadenze 2024:

Scadenza Siae: 29 febbraio 2024 (salvo proroghe)

Scadenza Scf:

esercizi commerciali 15 marzo 2024 (salvo proroghe)

Pubblici esercizi, alberghi: 31 maggio 2024 (salvo proroghe).

Disponibile presso tutte le nostre Delegazioni (Cantù, Mariano Comense, Erba, Menaggio, Bulgarograsso e il nuovo recapito San Fedele Intelvi) il nuovo sportello "Diritti D'autore" per aiutare le attività nostre associate ad approcciarsi al complicato mondo dei diritti d'autore. In più, una sezione del nostro sito interamente dedicata al mondo dei diritti d'autore dove approfondire l'argomento e dove poter trovare tutta la modulistica, le tariffe e i contatti degli uffici delle varie collecting sul territorio.

Per prenotare il tuo appuntamento visita il nostro sito internet www.confcommerciocomo.it, sezione "eventi" oppure contatta i nostri uffici:

031 2441 - info@confcommerciocomo.it

In Confcommercio Como è attivo il servizio "SOS Recensioni" di supporto alle imprese per difendersi dalle recensioni oggettivamente false e fraudolente e risolvere le problematiche derivanti dall'utilizzo di TripAdvisor. Ti aiutiamo a gestire le recensioni sospette o i tentativi di vendita di recensioni che arrivano dalle società di ottimizzazione. Il servizio è riservato agli Associati in regola con il pagamento della quota associativa. Per usufruire del servizio invia la tua segnalazione con tutta la documentazione necessaria annessa a info@confcommerciocomo.it. Per gli Associati è inoltre disponibile anche una guida pratica sull'utilizzo della piattaforma TripAdvisor. Per averla contatta il numero 0312441 o scrivi a info@confcommerciocomo.it (Rif. Jessica Mari).•

**SOS RECENSIONI
VUOI DIFENDERTI DALLE
FALSE RECENSIONI SU
TRIPADVISOR?**

LEGGE DI BILANCIO 2024

LE PRINCIPALI NOVITA' CONTENUTE NELLA MANOVRA

Sulla Gazzetta Ufficiale n. 303 del 30 dicembre 2023 è stata pubblicata la Legge n. 213 del 30 dicembre 2023, c.d. Legge di Bilancio 2024, la stessa contiene importanti novità in ambito fiscale, lavoro, energia, ambiente e territorio, sostegno agli investimenti, estero e politiche sociali.

Vediamo insieme le principali novità



AREA FISCO

Plastic tax e sugar tax. Rinviate al 1° luglio 2024 le imposte sul consumo di manufatti in plastica con singolo impiego e sulle bibite ad alto contenuto di zuccheri.

Innalzamento Iva prodotti igienici femminili e prima infanzia. Viene riportata al 10 per cento l'IVA applicata sui prodotti quali assorbenti e tamponi nonché pannolini per la prima infanzia.

Iva pellet. Cessione pellet per i mesi di gennaio e febbraio 2024 assoggettati all'aliquota IVA del 10 per cento. Da marzo 2024 ritorna al 22 per cento.

Rivalutazione terreni e partecipazioni. Previsto anche per l'anno 2024 per le partecipazioni possedute alla data del 1° gennaio 2024 con applicazione dell'imposta sostitutiva del 16 per cento.

OBIETTIVI

La Legge di Bilancio ha diversi obiettivi chiave:

- ✓ **Destinare risorse finanziarie ai servizi pubblici e alle politiche governative.**
- ✓ **Definire le politiche fiscali. Stabilire obiettivi di deficit di bilancio o surplus.**
- ✓ **Promuovere la stabilità economica e la crescita.**



Tassazione locazioni brevi. Aumento dal 21 per cento al 26 per cento dell'imposta cedolare secca applicabile ai redditi derivanti da contratti di locazione breve in caso di più di un appartamento gestito nel corso dell'anno.

Tax free shopping. Viene portato ad euro 70,00 il limite minimo delle cessioni di beni destinati all'uso personale o familiare da trasportare nei bagagli personali fuori dall'UE per i soggetti domiciliati o residenti fuori dalla stessa.

Aumento aliquote IVIE e IVAFE. Innalzamento dell'aliquota al 1,06 per cento per l'IVIE (immobili posseduti all'estero) e al 4 per mille per l'IVAFA (prodotti finanziari detenuti all'estero o territori a regime fiscale privilegiato).

Compensazione tramite modello F24. Vengono introdotte una serie di restrizioni, obbligo di utilizzare esclusivamente i canali dell'Agenzia delle Entrate in caso di compensazione a zero, impossibilità di utilizzare i crediti per i soggetti con ruoli aperti affidati agli agenti della riscossione superiori a 100 mila euro.

Adeguamento delle esistenze iniziali di beni. Riservata agli esercenti attività di impresa che non adottano i principi contabili internazionali. L'adeguamento è previsto solo per il periodo di imposta in corso al 31 dicembre 2023, possono essere eliminate le esistenze iniziali di quantità o valore effettivamente esistenti o mediante l'iscrizione di quantità o valore non indicato in precedenza. L'adeguamento comporta il versamento dell'IVA e il pagamento di un'imposta sostitutiva in misura pari al 18 per cento.



IRPEF, DAL 2024 CAMBIA FACCIA

Il Decreto Legislativo n. 216/2023 contiene importanti novità in tema di imposte sui redditi, primo passo dell'attuale Governo sul fronte riforme. Tra le principali novità contenute nel documento vi è la modifica degli scaglioni Irpef, la diminuzione delle detrazioni e la maggiorazione del costo ammesso in deduzione per le imprese che effettuano nuove assunzioni.

Nel dettaglio la revisione della disciplina Irpef prevede per l'anno 2024 nuovi scaglioni di reddito ed aliquote per il calcolo dell'imposta lorda: fino a 28 mila euro 23 per cento; oltre 28 mila euro e fino a 50 mila euro 35 per cento; oltre 50 mila euro 43 per cento.

Sempre per l'anno 2024 la detrazione per i lavoratori dipendenti si innalza a 1.955 euro se il reddito complessivo non supera i 15 mila euro.

Rivista anche la disciplina in tema detrazioni fiscali. Viene disposto che i contribuenti che hanno un reddito complessivo, al netto del reddito dell'abitazione principale, superiore a 50 mila euro si vedranno diminuire per una serie di oneri quanto spettante per un importo di 260 euro. Unica eccezione le spese sanitarie, le erogazioni liberali ed i premi assicurativi per eventi calamitosi.

Al fine di adeguare la nuova normativa riguardante gli scaglioni Irpef alle addizionali regionali e comunali gli enti competenti dovranno provvedere entro il 15 aprile 2024 a deliberare le nuove aliquote per il solo anno 2024. Nel caso non vi sarà la delibera per tempo solo per quest'anno verranno ancora applicate le precedenti aliquote.

Novità anche per i bilanci delle imprese. Per il periodo d'imposta successivo a quello in corso al 31 dicembre 2023 il costo del personale di nuova assunzione con contratto a tempo indeterminato viene maggiorato di un importo pari al 20 per cento del costo riferibile all'incremento occupazionale.



All'interno del Decreto è contenuta anche l'abrogazione a decorrere dal periodo di imposta successivo a quello in corso al 31 dicembre 2023 dell'aiuto alla crescita economica, ovvero la possibilità per le società ed i soggetti passivi Ires di dedurre al fini della determinazione del reddito complessivo netto l'importo corrispondente al rendimento nozionale del capitale proprio.

ADEGUAMENTO ESISTENZE INIZIALI, LE PRIME INDICAZIONI DELLA MANOVRA 2024

Con la pubblicazione della Legge n. 213 del 30 dicembre 2023 sulla Gazzetta Ufficiale n. 303 del 30 dicembre 2023 alle attività d'impresa che non adottano i principi contabili internazionali nella redazione del bilancio viene concesso per il periodo di imposta in corso al 30 settembre 2023 di adeguare le esistenze iniziali dei beni giacenti in magazzino. L'adeguamento può essere effettuato mediante l'eliminazione delle esistenze iniziali di quantità o valori superiori a quelli effettivi nonché mediante l'iscrizione delle esistenze iniziali precedentemente omesse. In caso di eliminazione di rimanenze è dovuto il pagamento: dell'imposta sul valore aggiunto ed un'imposta sostitutiva sul reddito delle persone fisiche, società ed IRAP in misura pari al 18 per cento. In caso di iscrizione di nuovi valori o quantità è dovuta solo l'imposta sostitutiva in misura pari al 18 per cento. L'adeguamento dovrà essere richiesto in sede di dichiarazione dei redditi, le imposte dovute devono invece essere versate in due rate di pari importo, la prima con scadenza entro il termine previsto per il versamento a saldo delle imposte e la seconda entro il versamento sul secondo o unico acconto delle imposte dell'anno successivo.



AREA LAVORO E PREVIDENZA

Tassazione fringe benefits. Limitatamente al periodo di imposta 2024 il limite di esenzione è di euro 2 mila per i lavoratori dipendenti con figli fiscalmente a carico, il limite è di euro mille per tutti gli altri lavoratori.

Cuneo fiscale. Solo per il 2024 introdotto un esonero sulla quota dei contributi previdenziali dovuti dai lavoratori dipendenti pubblici e privati pari al 6 per cento della retribuzione imponibile non eccedente l'importo mensile di euro 2.692 euro e del 7 per cento se la retribuzione mensile non eccede l'importo mensile di euro 1.923 euro.

Welfare aziendale. Anche per il 2024 riduzione dal 10 al 5 per cento della tassazione agevolata per i premi di produttività.

Lavoratrici madri. Previsto per il triennio 2024-2026 un esonero totale della quota di contribuzione a carico delle lavoratrici a tempo indeterminato madri di tre o più figli fino al diciottesimo anno di età del figlio più piccolo. Solo per il 2024 l'esonero viene riconosciuto anche alle lavoratrici con due figli fino al decimo anno di età del più piccolo.

Congedo parentale. Ai fini del calcolo delle indennità spettanti per congedo parentale fino al sesto anno del bambino si aggiunge un mese indennizzato al 60 per cento della retribuzione, ulteriormente innalzato all'80 per cento per l'anno 2024.

AREA ENERGIA

Bonus sociale elettrico. Al fine di sostenere il potere di acquisto delle famiglie per il 1° trimestre 2024 viene riconosciuto un contributo straordinario ai clienti domestici titolari del bonus sociale elettrico.

AREA AMBIENTE E TERRITORIO

Assicurazione calamità naturali. Le imprese con sede legale o stabile organizzazione dovranno provvedere a stipulare entro il 31 dicembre 2024 contratti assicurativi a copertura di danni a terreni o fabbricati, impianti e macchinari, attrezzature industriali e commerciali causati da calamità naturali.

AREA IMPRESE E SOSTEGNO AGLI INVESTIMENTI

Nuova Sabatini. Rifiinanziata di euro 100 milioni la Nuova Sabatini a sostegno degli investimenti di micro, piccole e medie imprese.

AREA CULTURA ED EDITORIA

Canone RAI. Limitatamente all'anno 2024 si riduce da euro 90 ad euro 70 l'importo del canone di abbonamento televisivo per uso privato.

AREA POLITICHE SOCIALI

Carta "Dedicata a te". Viene incrementata la dotazione finanziaria di 600 milioni di euro per il 2024 per l'acquisto di generi di prima necessità.

Fondo di garanzia prima casa. Viene prorogato al 31.12.2024 il Fondo di garanzia per l'acquisto prima casa destinato ad alcune categorie prioritarie. Vengono incluse le famiglie numerose.

Bonus asilo nido. Viene incrementato ad euro 2.100 per i bambini nati dal 1° gennaio 2024 con fratelli sotto i 10 anni di età, da rispettare anche il valore ISEE che deve essere inferiore ai 40 mila euro.

Fondo per il sostegno ai proprietari di animali d'affezione. Ai soggetti aventi specifici requisiti anagrafici e reddituali, proprietari di animali d'affezione, viene riconosciuto un contributo per la cura degli stessi.



**Per informazioni:
UFFICIO FISCALE
031/2441**

**fiscale@confcommerciocomo.it
Rif. Dott.ssa Valentina Acquavita**

ALLA GELATERIA ROSSETTI UN GELATO DI QUALITÀ

Fare il gelato è una cosa ma farlo buono è tutt'altra. Lo sanno bene **Gianfranco e Riccardo Rossetti** della gelateria Rossetti di Como, un angolo dolce nel cuore della città. La rinomata rivista "GELATO artigianale" ha dedicato ampio spazio al nostro Associato, raccontandone la storia dalla fondazione ai successi odierni. Aperti, ancor prima in via di Lora (Como), papà Gianfranco e il figlio Riccardo gestiscono ora anche la gelateria di via Francesco Muralto a Como, dove da oltre trent'anni sperimentano, osano accostamenti e conservano gelosamente le ricette dei loro grandi classici, portando avanti quel sogno condiviso di produrre il miglior gelato possibile e meravigliare i loro clienti. È nella gelateria Rossetti che è possibile gustare un gelato artigianale di ottima qualità potendo contare su una scelta variegata di gusti che soddisfano i palati più esigenti, compresi con i cialde senza glutine, e con un occhio di riguardo al green, con l'adozione di vaschette completamente biodegradabili e plastic free. Un esempio di professionalità e determinazione. Da Confcommercio Como tutta i nostri complimenti. •

RICHIEDI LA NUOVA VETROFANIA ASSOCIATO 2024

Un nuovo anno è iniziato. Confcommercio Como è pronta a restarti accanto offrendo un supporto a 360° fatto di servizi e nuove opportunità. Insieme siamo più forti. Per questo abbiamo realizzato anche per quest'anno la vetrofania da esporre nella tua attività! Un marchio distintivo che attesta l'adesione all'Associazione maggiormente rappresentativa del tuo settore, un simbolo di garanzia e sicurezza per il consumatore finale. Far parte di Confcommercio Como significa far parte di una grande famiglia che riunisce moltissime imprese del Commercio, del Turismo, dei Servizi e delle Professioni della Provincia di Como. **Insieme possiamo contare di più!** Che il 2024 sia un anno proficuo e di crescita per la tua azienda, sempre con l'Associazione al tuo fianco! Ritira la vetrofania nella sede a te più comoda ed esporla in bella vista sulla tua vetrina! •



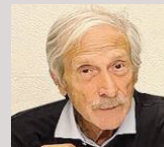
Lutti

Fulvio, Tonino, Michele: esempi di vita e professionalità

Fulvio con le mani bianche di farina, Pompeo sempre pronto ad aprire nuove attività, e Michele dietro il bancone del bar con la sua corazza da uomo duro. Tre imprenditori dalla grande professionalità dediti alla loro attività fino a quando l'attività sono stati costretti a lasciarla contro la loro volontà.



Fulvio Marra, fondatore dello storico panificio Marra di Cantù, con tanta energia nonostante i suoi 85 anni e tanta voglia di avere sempre un pezzo di pasta in mano da lavorare, è stato un esempio di uomo dedito alla sua attività e alla famiglia che sempre lo ha sostenuto e affiancato, fino a raggiungere nel 2011 il riconoscimento di "Miglior panificio d'Italia". I figli Alessandro e Carmen faranno sicuramente tesoro dei tanti insegnamenti di papà Fulvio, consci che quel pane così semplice e buono, frutto di un lavoro faticoso, tante soddisfazioni ha saputo dare e tanti sorrisi è riuscito a strappare sui volti dei grandi e piccoli attirati dal costante profumo del forno Marra.



E poi Pompeo Santarelli, detto Tonino, noto ristoratore che ha iniziato la sua attività nel 1971 con una pizzeria per poi incominciare la sua ascesa con il locale "Quadrifoglio", storico ristorante del canturino. Stuzzicato dal successo, la sua caparbia volontà e la sua professionalità lo hanno accompagnato fino a 81 anni, non si è mai fermato, aprendo sempre nuove attività: come non ricordare nel centro storico di Como il ristorante "La Colombetta", la Pizzeria "Le Colonne" e l'albergo "Del Duca". Eppure, nonostante i suoi numerosi impegni, il ricordo che abbiamo di Tonino quando veniva in Associazione è quella di uomo solare, sempre pronto al sorriso, alla battuta, al rapporto umano e proprio queste qualità hanno contribuito a rendere la sua attività non un lavoro, ma una passione e un piacere, capace di contagiare anche chi gli stava accanto.



In ultimo un giovane imprenditore, Michele Pagani a soli 54 anni ha lasciato increduli tutti coloro che erano abituati a recarsi nel locale The Brothers Cafè, gestito con il suo socio e amico Claudio, dopo una passeggiata nel centro storico di Como, anche solo per scambiare due chiacchiere con lui, che tanto grintoso era in moto, quanto dolce e gentile sapeva essere con i suoi clienti e amici.

Confcommercio Como si stringe in un caloroso abbraccio ai parenti di Fulvio, Pompeo e Michele: tre imprenditori e tre esempi di vita che nonostante la loro scomparsa rimarranno nel cuore di chi ha avuto la fortuna di conoscerli e di recepire gli insegnamenti che hanno saputo lasciare.

RIVENDITORI ELETTRODOMESTICI
E AFFINI

PROGETTO PER I LUOGHI DI RACCOLTA

ANCRA – Associazione Nazionale radio televisori elettrodomestici e affini presenta il progetto LdR: la realizzazione di 150 nuovi LdR in quanto il Ministero ha messo a disposizione delle risorse per l'Associazione. Come funziona? Il rivenditore è tenuto ad iscriversi gratuitamente al Centro di Coordinamento RAEE. A questo punto il Cdc RAEE verifica che il rivenditore sia iscritto all'Albo dei Gestori. Fatta questa verifica, il rivenditore può diventare un luogo di raccolta. Al primo ritiro ANCRA girerà al rivenditore euro 500 che servirà ad ammortizzare il costo dell'iscrizione all'Albo dei Gestori – obbligatorio – pari a euro 267,00. Il rivenditore non deve temere perdite di tempo legate a lungaggini burocratiche poiché nella gestione dell'LdR tutto avviene online, anche per la gestione dei ritiri. Al momento dell'iscrizione al Centro di Coordinamento Raee il rivenditore riceve, gratuitamente, un software che gli servirà per gestire i ritiri. Ancora è stata l'unica associazione di settore a presentare un piano di attuazione a beneficio del rivenditore. Per qualsiasi approfondimento è possibile contattare gli uffici al numero 0312441 o scrivere a info@confcommerciocomo.it •

GRUPPO MACELLAI

IN VIAGGIO NELLE GENERAZIONI - IL FUTURO È LA NOSTRA STORIA

Al via il nuovo entusiasmante concorso dal titolo "In viaggio nelle generazioni - Il futuro è la nostra storia", con l'obiettivo di attraversare l'Italia delle botteghe di macelleria e presentare le loro qualità ai consumatori.

La manifestazione vedrà la partecipazione di n° 6 coppie senza distinzione di genere, formate da: un senior over 35 anni e un giovane under 35 anni, che si sfideranno e consolideranno il rapporto tra vecchia e nuova scuola.

Una tappa di questo nuova entusiasmante avventura si terrà a Ristorexpo domenica 10 marzo presso Lariofiere – Erba.

Una giuria di esperti e di consumatori valuterà il risultato del loro lavoro premiando la coppia vincente che accederà poi alla finale.

L'idea è quella di coniugare la tradizione e l'esperienza degli over 35 alla modernità e allo spirito innovativo degli under 35 anni. I partecipanti dovranno presentare delle preparazioni di carne originali utilizzando tagli di carne come manzo, maiale, agnello, pollo e coniglio.

Obiettivo dell'iniziativa è creare un ponte tra passato e futuro per una professione in forte evoluzione, dove qualità e servizio sono elementi indispensabili per soddisfare le esigenze della clientela.

Il gruppo macellai sarà inoltre presente a Ristorexpo lunedì 11 marzo per una dimostrazione ai ragazzi delle scuole del territorio per far conoscere alle nuove generazioni questo antichissimo mestiere.

Per scoprire tutte le iniziative dedicate alla categoria contatta i nostri uffici allo 031 2441 oppure scrivi a info@confcommerciocomo.it (Rif. Valentina Pesenti). •

MACELLERIA MAZZUCCHI DI DONGO: UN'ECCELLENZA TUTTA ITALIANA

La storica macelleria Mazzucchi di Dongo è stata inserita nel Registro Eccellenze Italiane 2024, un marchio che certifica e valorizza tutto ciò che di meglio, in termini di cultura, servizi e prodotti, risiede nella tradizione italiana, a livello nazionale e internazionale.

Un prestigioso riconoscimento che testimonia la passione e la professionalità del Presidente del Gruppo Macellai di Confcommercio Como Dino Mazzucchi e di tutta la sua squadra.

Da Confcommercio Como tutta le nostre più vive congratulazioni per questo importante riconoscimento.



Dino Mazzucchi
Presidente Macellai Como



FORMAZIONE



CONFCOMMERCIO COMO
SERVIZI
PAGHE - FISCAL - CORSI

SEGRETERIA 4.0 INFORMATICA PER UFFICIO

Il corso di informatica per l'ufficio è rivolto all'impiegato che ha una minima esperienza con il PC, ma vorrebbe lavorare MENO, lavorando MEGLIO.
Il nostro percorso formativo fornisce la giusta preparazione sulle principali problematiche, attività ed applicazioni della segreteria moderna.

- Tecniche per velocizzare il computer alla partenza, sia hardware che software
- Sistemare le icone per trovare le cose quando servono (vedi sotto)
- Il file system e come trovare le cose quando servono (vedi sopra)
- Provare programmi/siti nuovi senza pericoli
- Come migliorare la propria sicurezza durante la navigazione in Internet
- Le migliori estensioni da aggiungere al proprio browser
- Il copia-incolla multiplo di sistema e di terze parti
- Editare PDF avanzato
- Elementi essenziali di Excel
- Da spazietti a tabulazioni a tabelle
- Stampa unione
- Creare PowerPoint accattivanti per il turismo ed i nuovi prodotti
- Il copia formato multiplo
- Aggiungere le proprie icone al menu' veloce di Office 365
- Le soluzioni cloud: sì, no, perché?

Corso on line, in videoconferenza.

Date di svolgimento:

23 febbraio

01/08/15/22 marzo

05/12/19 aprile

Orario 9.00/12.00

Confcommercio Como propone ai propri associati altri due percorsi formativi, uno per la conoscenza di **Excel** e l'altro per la conoscenza di **Mailchimp**.

Possiamo pianificare le Tue esigenze e raggiungere i Tui obiettivi!
Confcommercio Como Ti è vicina!

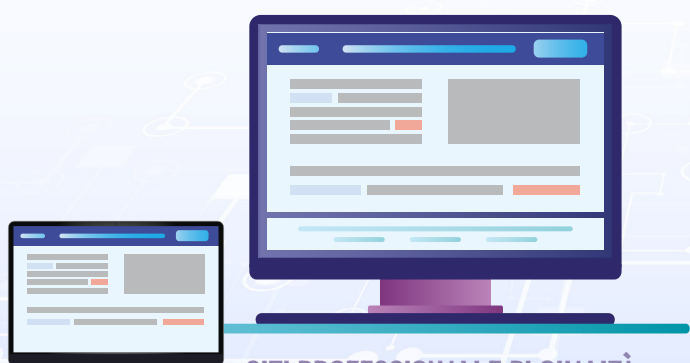
**Per saperne di più:
AREA FORMAZIONE
031/2441**

www.confcommerciodiComo.it



CONFCOMMERCIO COMO
IMPRESE PER L'ITALIA
UNIONE PROVINCIALE COMMERCIO TURISMO SERVIZI

HAI BISOGNO DI UN SITO WEB? AFFIDATI A CONFCOMMERCIO COMO!



SITI PROFESSIONALI E DI QUALITÀ

- 🌐 Siti web personalizzati e unici per trasmettere la tua brand identity
- 💻 Design moderno e accattivante per dare rilievo alla tua azienda
- 📈 Ottimizzazione SEO per migliorare la visibilità sui motori di ricerca

PROTEGGI IL TUO NUCLEO FAMILIARE

30%

di sconto
sui contributi
di iscrizione per il
primo anno

Gentile Socio,
Ente Mutuo Regionale, offre a tutti gli
Associati di Como una copertura sanitaria
semplice, efficace ed immediata:

- Risparmia tempo sulle visite
- Contieni i costi sanitari grazie alle convenzioni
- Offri una copertura sanitaria integrativa ai tuoi cari
- Tutela i tuoi cari grazie ad un servizio di guardia medica dedicato 24/7

Per informazioni:

Andrea Pizzi - 349 4303456

marketing@confcommerciocomo.it

"SMART PLUS" COME WELFARE AZIENDALE AGILE ED ECONOMICA

10%*

sui contributi
annui 2024

Caro Socio,
La nostra assistenza **SMARTplus** è
un'interessante ed innovativa idea regalo
per i Suoi dipendenti e rispettive famiglie.
Trattandosi di Welfare Aziendale potrà
usufruire della deducibilità per i contributi
versati per il personale dipendente, ed
inoltre Ente Mutuo riserva uno sconto
speciale del 10% sui contributi della tessera
del datore di lavoro, scegliendo una delle
forme tradizionali.

*min. 5 dipendenti

Per informazioni:

Andrea Pizzi - 349 4303456

marketing@confcommerciocomo.it

www.entemutuomilano.it



**ENTE MUTUO
REGIONALE**
ASSISTENZA SANITARIA

INFORMAZIONE COMMERCIALE



FEDELE PER TUTTA LA VITA



CONFCOMMERCIO COMO
IMPRESE PER L'ITALIA
UNIONE PROVINCIALE COMMERCIO TURISMO SERVIZI

Per informazioni:
031/2441
info@confcommerciocomo.it
(rif. Valentina Acquavita)

PILLOLE FISCALI

UN INTERPELLO PER I VEICOLI ELETTRICI

L'Agenzia delle Entrate ha chiarito il trattamento ai fini Iva e redditi delle spese sostenute per l'acquisto e la ricarica di un'autovettura elettrica utilizzata per l'esercizio dell'attività d'impresa. I veicoli elettrici vengono equiparati ai veicoli a motore e pertanto sono applicabili le consuete percentuali di detrazione IVA e deduzione dei costi. Le spese di ricarica sono equiparate all'acquisto di carburante per autotrazione ed anche in questo caso si applicano le percentuali di detrazione IVA e deduzione dei costi previsti per l'acquisto di carburante. Si ricorda che anche in questo caso ai fini della detrazione e deduzione il pagamento deve avvenire con mezzi tracciati.

SETTORE SANITÀ: NEL 2024 ANCORA LE STESSE REGOLE PER L'INVIO DEI CORRISPETTIVI

I c.d. DL Anticipi ha abolito le modifiche che dovevano decorrere dal 1° gennaio 2024 per la trasmissione dei corrispettivi ai soggetti che sono tenuti alla comunicazione al Sistema Tessera Sanitaria. Pertanto nel 2024 non cambia l'operatività dei soggetti tenuti all'invio dei dati a STS (es. farmacie, ottici, ecc.), dovranno continuare a certificare fiscalmente i corrispettivi mediante la memorizzazione elettronica e la trasmissione dei dati con il registratore di cassa telematico e contemporaneamente inviare i dati al STS.

COMPENSAZIONI F24: NUOVE REGOLE

La Legge di Bilancio 2024 ha esteso l'obbligo di utilizzare i servizi telematici messi a disposizione dall'Agenzia delle Entrate (F24 web, F24 online, tramite intermediario abilitato Entratel) per compensare i crediti maturati a titolo di contributi e premi anche nei confronti di INPS e INAIL. La disposizione vale sia per i titolari di partita IVA sia per i non titolari di partita IVA. Ulteriore novità è l'esclusione dalla possibilità di compensare crediti in F24 per i soggetti che hanno iscrizioni a ruolo per imposte erariali o accertamenti esecutivi affidati agli agenti della riscossione per importo complessivamente superiori ad euro 100 mila per i quali in termini di pagamento sono scaduti.

SCADENZE FISCALI FEBBRAIO 2024

16/02 Liquidazione e versamento dell'ammontare di Iva relativa al mese di gennaio per i soggetti mensili.

16/02 Versamento delle ritenute alla fonte, operate nel corso del mese precedente, sui redditi di lavoro dipendente e assimilato a lavoro dipendente, di lavoro autonomo a professionisti, artisti, inventori e a lavoratori autonomi occasionali, sulle provvigioni e per assunzione di obblighi di fare, non fare e permettere.

16/02 Pagamento della seconda rata relativa al secondo o unico acconto di IRPEF per il 2023 dovuto in base alla dichiarazione modello Redditi PF (Persone Fisiche) da parte delle persone fisiche titolari di partita IVA che nel periodo d'imposta precedente dichiarano ricavi o compensi di ammontare non superiore a centosettantamila euro.

16/02 Pagamento del saldo dell'imposta sostitutiva sulle rivalutazioni del fondo per il trattamento di fine rapporto maturato nell'anno precedente.

26/02 Presentazione degli elenchi riepilogativi (Intrastat) relativi al mese precedente (soggetti mensili).

28/02 Termine per la presentazione all'INPS della domanda per aderire al regime contributivo agevolato previsto per i soggetti che hanno aderito al regime forfetario, a decorrere dall'anno in corso.

29/02 Comunicazione dei dati delle liquidazioni periodiche IVA effettuate nel quarto trimestre dell'anno precedente.

29/02 Versamento dell'imposta di bollo sulle fatture elettroniche emesse nel quarto trimestre 2023.



DL ENERGIA: DIFFERITA AL 1° LUGLIO L'ATTIVAZIONE DEL SERVIZIO A TUTELE GRADUALI PER I CLIENTI DOMESTICI NON VULNERABILI DI ELETTRICITÀ

L'ARERA, in base a quanto previsto dall'ultimo decreto energia 181/23, per assicurare uno svolgimento coerente del processo del 'fine tutela' per i clienti domestici non vulnerabili di elettricità, ha fissato al 1° luglio (rispetto al previsto 1° aprile) la data di attivazione del Servizio a Tutele Graduali (STG), il servizio a cui saranno assegnati i clienti domestici non vulnerabili dell'elettricità che ancora non avranno scelto il mercato libero al momento del 'fine tutela'. La decisione risponde a diverse esigenze legate al decreto: assicurare ai clienti un tempo sufficiente per essere informati attraverso le campagne informative che, secondo il decreto 181/23, dovranno essere condotte dal MASE.

Dal 24 gennaio è entrato in vigore il decreto che regola l'erogazione degli incentivi per le configurazioni per l'autoconsumo diffuso (Cacer) e un contributo a fondo perduto fino al 40% dei costi ammissibili, finanziato dal PNRR, per quelle comunità che realizzano impianti in Comuni con popolazione inferiore ai 5.000 abitanti. I due benefici sono tra loro cumulabili. Entro i successivi trenta giorni saranno approvate dal MASE, le regole operative che dovranno disciplinare le modalità e le tempistiche di riconoscimento degli incentivi. Il GSE, soggetto gestore della misura, metterà in esercizio i portali attraverso i quali sarà possibile presentare le richieste, entro 45 giorni dall'approvazione delle regole. Sarà presto online anche un simulatore per la valutazione energetica economica delle iniziative, mentre è già disponibile la mappa interattiva delle cabine primarie su territorio nazionale.

Sul sito www.confcommerciocomo.it il testo del decreto e le relative FAQ.

PUBBLICATO IL DECRETO SULLE COMUNITÀ ENERGETICHE RINNOVABILI

Contatta il nostro
SPORTELLLO ENERGIA
0312441

info@confcommerciocomo.it
rif. Alessandro Turconi

SERVIZI DISPONIBILI PRESSO LO SPORTELLLO ENERGIA

ENERGY MANAGER GRANDI E MEDIE AZIENDE

MICRODIAGNOSI ENERGETICA

CHECK UP ENERGIA STRUTTURE PRIVATE (B&B, CAV, ETC.)

Sul sito tutti i dettagli operativi



LE PROFESSIONI NEL SETTORE TURISMO



Il settore del turismo è in costante evoluzione, guidato dall'innovazione tecnologica, dai cambiamenti nelle preferenze dei viaggiatori e dalle tendenze globali. Questa dinamicità ha creato nuove opportunità professionali e ha ridefinito ruoli tradizionali, offrendo una vasta gamma di carriere stimolanti e in rapida crescita. Le professioni emergenti nel settore riflettono l'evoluzione delle esigenze dei viaggiatori e offrono un terreno fertile per lo sviluppo di carriere gratificanti e stimolanti. Con l'adozione continua di nuove tecnologie e l'attenzione crescente alla sostenibilità, il futuro del settore del turismo si presenta ricco di possibilità e promettente per coloro che sono pronti ad abbracciare il cambiamento. La pubblicazione individua i principali driver di cambiamento che interessano le imprese ricettive:

▸ digitalizzazione: è la variabile più dinamica e agente in varie direzioni. Le tecnologie e gli strumenti che sono alla base di tale driver sono molteplici. Ne citiamo alcuni: sistemi digitali di pagamento, property management system (PMS), sistemi booking engine e channel manager, sistemi di revenue management, metaverso e realtà virtuale e aumentata, intelligenza artificiale e internet of things (IoT), mobile check-in;

▸ sostenibilità ambientale: la sensibilità della domanda rispetto alla sostenibilità ambientale è aumentata in modo esponenziale negli ultimi anni. Sensibilità declinata anche nel senso culturale, sociale e relazionale;

▸ cambiamento nei gusti dei turisti: Il cliente cambia motivazioni durante il percorso di consumo per cui è necessario che la progettazione/erogazione dei servizi abbracci tutti i momenti in cui si ha un contatto con il cliente, a distanza e in presenza;

▸ igiene e sicurezza del soggiorno: la pandemia ha sensibilizzato tutte le persone verso l'igienizzazione degli spazi e delle attrezzature e in genere ha sviluppato una maggiore attenzione alla pulizia in generale. Che si tratti di compagnie aeree, crociere, hotel, ristoranti o bar, dall'emergere della pandemia da Covid-19 gli standard di sicurezza e igiene sono stati interpretati come indispensabili.

L'analisi dei driver ha permesso di enucleare un consistente numero di competenze che saranno richieste ai nuovi professionisti del turismo, con particolare riguardo all'area della ricettività.

La pubblicazione può essere scaricata inquadrando il QRcode





LEGGE ANNUALE PER IL MERCATO E LA CONCORRENZA 2022: NOVITÀ IN MATERIA DI DEHORS E DIRITTI D'AUTORE

È stata pubblicata la Legge annuale per il mercato e la concorrenza 2022, che contiene importanti novità in materia di dehors e diritti d'autore. Prevede:

- ✓ la proroga al 31 dicembre 2024 dell'efficacia temporale della disciplina di semplificazione autorizzatoria in materia dehors. Fino a tale data, pertanto, l'installazione dei dehors da parte dei P.E. continuerà a non necessitare delle autorizzazioni paesaggistica e culturale;
- ✓ una modifica alla legge sul diritto d'autore, stabilendo che la concessione delle licenze avvenga a condizioni economiche proporzionate alla rappresentatività degli organismi di gestione collettiva (SIAE e LEA). AGCOM, con proprio regolamento, dovrà definire i criteri per la misurazione della rappresentatività.

Trattasi di due importanti tematiche che la Federazione ha presidiato con costanti interlocuzioni con le forze politiche e con le istituzioni coinvolte, nonché partecipando alle Audizioni istituzionali del Senato e presso AGCOM.

La legge annuale per il mercato e la concorrenza 2022 contiene ulteriori norme di potenziale interesse, tra cui:

- ✓ l'art. 11, commi da 1 a 7 in materia di concessioni di posteggio per il commercio su aree pubbliche (assegnazione delle concessioni per una durata di dieci anni, sulla base di procedure selettive, nel rispetto dei principi di imparzialità, non discriminazione, parità, trasparenza e pubblicità);
- ✓ l'art. 12, comma 2, riguardante le vendite promozionali e sottocosto, che prevede che l'impresa presenti in via telematica, allo Sportello unico delle attività produttive (SUAP) del Comune dove l'esercente ha la sede legale dell'impresa, un'unica comunicazione con le date e l'indicazione di tutti gli esercizi coinvolti;
- ✓ l'art. 18, che attribuisce all'Autorità Garante della Concorrenza e del Mercato (AGCM) le funzioni di vigilanza in ordine alla disciplina dei mercati equi e contendibili nel settore digitale;
- ✓ l'art. 21 che, in materia di autorizzazione paesaggistica, stabilisce che le disposizioni modificative e integrative del DPR n. 31/2017 (testo normativo che individua gli interventi esclusi dall'autorizzazione paesaggistica o sottoposti a procedura autorizzatoria semplificata) dovranno essere adottate entro il 27 agosto 2024.

NOVITÀ 2024 ENTI BILATERALI COMO: PRONTI AL VIA AGEVOLAZIONI, FORMAZIONI E SERVIZI

Anche nel 2024 l'impegno delle parti sociali degli Enti Bilaterali del Turismo e del Terziario conferma le attività sino ad ora svolte potenziandole ulteriormente e introducendo anche qualche novità. Dal 2024 importante novità per le aziende del Turismo è l'introduzione di un nuovo contributo legato alla **formazione dei lavoratori in azienda**. L'Ente Bilaterale del Turismo si impegna nel 2024 a favorire questa tipologia di formazione promuovendo attività dedicate all'utilizzo delle materie prime del territorio, alle tecniche di lavoro, gestione e motivazione del personale ed anche all'implementazione delle competenze manageriali e gestionali dei dipendenti. Riconfermate anche le **agevolazioni per i dipendenti** sia nel settore Terziario che nel settore Turismo. Dal 2023 è stato introdotto su tutte le tipologie il tetto ISEE, quest'anno portato ad euro 30 mila. Rifinanziata anche per l'anno 2024 la **formazione continua** in aula, con un calendario ricco di corsi dedicati alle più svariate competenze. Ampio spazio anche alla **formazione sulla sicurezza lavoratori**. Rimane attiva anche la **formazione in FAD**: attraverso le nuove tecnologie informatiche è possibile fruire dei corsi sulla formazione sicurezza lavoratori in qualsiasi momento della giornata da qualsiasi punto con accesso internet. Accanto a questa ampia offerta rimangono gli ulteriori servizi erogati dall'Ente Bilaterale, come il **parere di**

conformità per i contratti di apprendistato come previsto dal Contratto Collettivo Nazionale di riferimento, le **richieste di collaborazione** per la formazione dei lavoratori dipendenti in materia sicurezza sui luoghi di lavoro e la nomina del Rappresentante dei lavoratori per la sicurezza territoriale. Viene inoltre attivato dal 2024 uno sportello dedicato al fondo Fon.te presso le organizzazioni sindacali di riferimento.

Per informazioni e modulistica:
UFFICIO ENTI BILATERALI
031244279 - 031244214
info@entibilateralicomo.it
rif. Valentina Acquavita
Irene Colombo



FONDO FAST: NUOVE PRESTAZIONI PER L'ANNO 2024

Dal 1° gennaio 2024 il piano sanitario del Fondo FAST, l'assistenza sanitaria integrativa per i dipendenti, annovera nuove prestazioni e prevede un massimale di rimborso più alto per alcune prestazioni già presenti. Tra le nuove prestazioni erogate direttamente: riflessologia plantare; esame genetico per predisposizione tumori (in via sperimentale per 2024); responsabilità alla chemioterapia; terapia sclerosante per capillari e varici; polisonnografia (sia a domicilio che day hospital) e parrucca per malati oncologici. È stato altresì aumentato il massimale per le seguenti prestazioni già presenti nel piano sanitario: pacchetto maternità (1.500 euro / evento), lenti (150 euro / anno ogni due anni per cambio visus) e long term care (3.000 euro / anno). Per ulteriori informazioni si rinvia alla consultazione dell'informativa sulle prestazioni rimborsate in forma diretta dal Fondo FAST - www.fondofast.it.



PROFESSIONISTI DEL FUORI CASA

RistorExpo®

GENERAZIONI GASTRONOMICHE

10-13
MARZO 2024
LARIOFIERE ERBA

WWW.RISTOREXPO.COM



CONFCOMMERCIO
IMPRESE PER L'ITALIA



FEDERAZIONE
ITALIANA
PUBBLICI
ESERCIZI



CONFCOMMERCIO
IMPRESE PER L'ITALIA



CAMERA DI COMMERCIO
COMO-LECCO
insieme per lo sviluppo

LAGO DI COMO
ITALIA

UN MONDO UNICO AL MONDO